

oct. 2023

L'ACTU n°12

de la modernisation et de la maintenance

VINCI
AUTOROUTES

SECTEUR MIDI-TOULOUSAIN

EN CE MOMENT SUR LE SECTEUR MIDI-TOULOUSAIN

A680 | Lancement des travaux
d'aménagement →4

A64 | Zoom sur l'opération d'entretien
du pont du boulevard de l'Europe →6

A68 | Clap de fin pour la rénovation
des chaussées entre Toulouse et Gémil →9

A61 | Mise en service
de la troisième voie →10

A620 | Les travaux réalisés
par TISSEO →11

EXPERT

Kadir, Conducteur de cylindre →8

CIRCULATION

Votre guide pratique pour circuler
en période de travaux →12

[#anticipation](#)

[#adaptabilité](#)

[#innovation](#)

En 2023, sur le secteur Midi-Toulousain :

302

km surveillés
dans les 2 sens
de circulation

1

chantier
d'entretien
d'ouvrage d'art

4

échangeurs
en projet

34

km
de chaussées
rénovées
sur autoroute

21,5

km
de chaussées
élargies

Au total,
VINCI Autoroutes investit

296

millions d'euros
sur ces opérations



VINCI Autoroutes un acteur majeur au service des territoires

En tant que concessionnaire de l'État, VINCI Autoroutes garantit, en appui des actions de la Direction de la Maîtrise d'Ouvrage (DMO), l'usage et la durabilité de l'autoroute.

Ses équipes assurent ainsi un entretien et un développement continu de l'infrastructure pour la maintenir, la transformer et répondre à la fois aux enjeux de sécurité et de confort des conducteurs et à l'évolution des besoins de mobilité. Cette activité fait de VINCI Autoroutes un acteur et un investisseur majeur au sein des territoires. Depuis 10 ans, il a investi près de 2 milliards d'euros en Occitanie et c'est 900 millions d'euros qui sont d'ores et déjà programmés pour les 10 prochaines années.

La métropole toulousaine et ses alentours représentent un secteur en transformation. Sur les autoroutes situées autour de Toulouse, des chantiers d'élargissement, des projets de création de nouveaux échangeurs ou d'aménagement d'échangeurs existants, ou encore des opérations de maintenance des ouvrages et des chaussées sont en cours.

Pour mener ces projets et répondre aux nouvelles demandes qui émergent du territoire, VINCI Autoroutes a créé au sein de la Direction de la Maîtrise d'Ouvrage Ouest (DMOO) la Direction d'Opérations de Toulouse, dont Valéry LEMAIRE est le directeur. A ses côtés, Tristan GARNIER et Audric LANFUMEY assurent la conduite des projets sur le secteur Midi-Toulousain. Carole MEZY, en charge de la communication assure les relations avec les acteurs locaux.

Les équipes de la Direction d'Opérations sont épaulées par la Direction opérationnelle de l'Infrastructure Ouest (DOIO) qui conduit des opérations de maintenance des chaussées et des ouvrages d'art sur tout l'Ouest.

Afin d'assurer le bon déroulement des projets, les équipes de l'exploitation du District Midi-Toulousain accompagnent au quotidien la Direction d'Opérations et la DOIO en assurant la gestion des conditions de circulation et la mise en place des dispositifs de protection temporaires pour garantir la sécurité des usagers et intervenants du chantier.

Valéry LEMAIRE - Directeur d'Opérations

LA DIRECTION D'OPÉRATIONS TOULOUSE



Valéry LEMAIRE
Directeur d'opérations



Tristan GARNIER
Directeur adjoint



Audric LANFUMEY
Conducteur d'opérations



William PONE
Conducteur de Travaux



Carole MEZY
Responsable communication

Les projets et opérations sur le secteur Midi-Toulousain



■ Axes autoroutiers du secteur Midi-Toulousain

■ Chantiers programmés en 2023

■ Projets à l'étude

1. Lancement des travaux d'aménagement de l'A680 entre Castelmaurou et Verfeil

En tant que concessionnaire de la bretelle autoroutière A680 qui relie la commune de Verfeil à l'autoroute A68 sur 9 km, VINCI Autoroutes assure, à la demande de l'État concédant, la maîtrise d'ouvrage du projet. L'équipe de la Direction d'Opérations de Toulouse conduite par Valéry LEMAIRE pilote les études et les travaux. Après la mise en service VINCI Autoroutes continuera d'assurer l'exploitation de cette section.

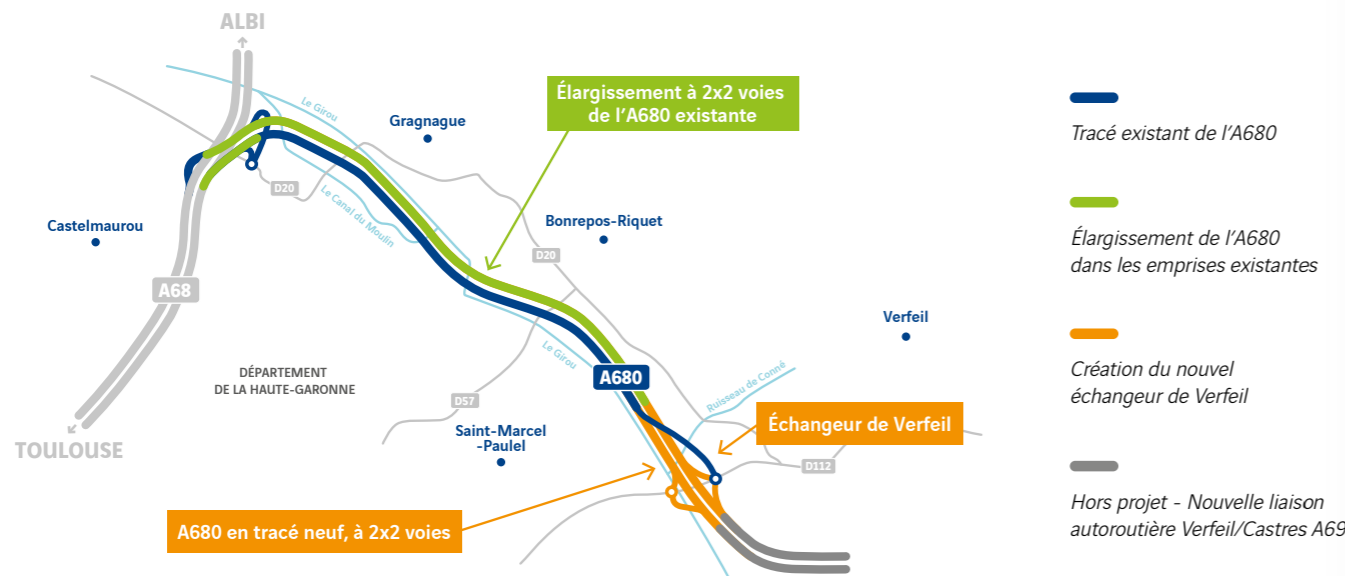
Deux aménagements à réaliser

→ **L'élargissement à 2x2 voies** de la route existante sur 7,6 km. Pour ce faire, deux nouvelles voies seront créées dans les emprises existantes, au nord de la route actuelle qui sera mise aux normes ;

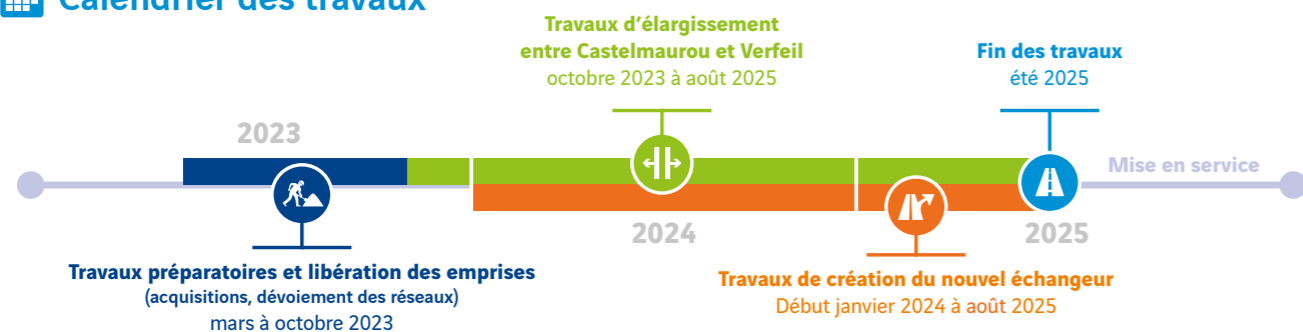
→ **La création d'un nouvel échangeur à Verfeil** (aménagement neuf de 1,6 km) permettant le raccordement à la future A69.

Les entreprises en charge de l'élargissement

À la suite d'un appel d'offres européen, VINCI Autoroutes a confié en juillet 2023 la réalisation des travaux d'élargissement sur environ 7,6 km au groupement d'entreprises Bouygues Travaux Publics / Colas / Aximum / Eiffage Métal / Pro Fond. En parallèle, les équipes de VINCI Autoroutes poursuivent la procédure d'appel d'offres qui permettra de sélectionner d'ici fin 2023 - début 2024 l'entreprise qui aura en charge la création de l'échangeur de Verfeil. Ces travaux devraient commencer début 2024 et seront menés en parallèle du chantier d'élargissement.



Calendrier des travaux



Les enjeux et objectifs du chantier



Améliorer les conditions de circulation
en favorisant la fluidité du trafic, la sécurité des usagers et les échanges avec le réseau secondaire dans la perspective notamment de l'ouverture de l'autoroute A69.



Décarboner les opérations
en poursuivant l'objectif de diviser par 2 les émissions carbone associées au chantier, des actions concrètes sont mises en place comme par exemple le recyclage des matériaux, l'utilisation des bétons bas carbone, l'alimentation des engins et des équipements en énergies vertes...



Renforcer la protection de la biodiversité et de la ressource en eau dans la plaine du Girou, à travers :
→ l'aménagement de 30 ouvrages hydrauliques et la création ou aménagement de 13 bassins d'assainissement;
→ la création de 18 passages dédiés à la petite faune et 1 passage grande faune (en complément des ouvrages existants qui seront élargis).



Organiser le chantier sous circulation
et limiter au maximum la gêne au trafic.
La circulation sera principalement maintenue à 2x1 voies. Seules des fermetures ponctuelles de l'A680 et des bretelles de l'échangeur A680/A68 seront nécessaires. Ces fermetures seront organisées majoritairement de nuit et exceptionnellement de jour.



Soutenir l'emploi local
Le chantier mobilise en moyenne 250 personnes par jour pour 750 000 heures de travail, et près de 65 000 heures sont consacrées au retour à l'emploi des personnes en insertion.



Priorité à la sécurité
Des conditions de circulation spécifiques, telles que des voies réduites et une limitation de vitesse à 70 km/h, seront mises en place sur l'A680 pour garantir la sécurité des compagnons du chantier et des usagers. Deux référents sécurité extérieurs seront également mobilisés au quotidien auprès des équipes travaux pour gérer les risques liés à la coactivité.

S'INFORMER ET NOUS CONTACTER durant le chantier

Une chargée d'information chantier vous répond
☎ 05 35 54 88 50 (du lundi au vendredi de 9h à 18h)
✉ contactA680@vinci-autoroutes.com

Site : a680-amenagement.com
actualités et informations sur l'avancement du chantier



Newsletter « Info Travaux »
recevez directement l'actualité du chantier et les fermetures programmées dans le cadre des travaux. Inscription sur **le site**



Visitez le chantier
Vous êtes intéressés par des visites du chantier, faites-le nous savoir en vous inscrivant à la **newsletter**



Service gratuit « Mon Bulletin Circulation »

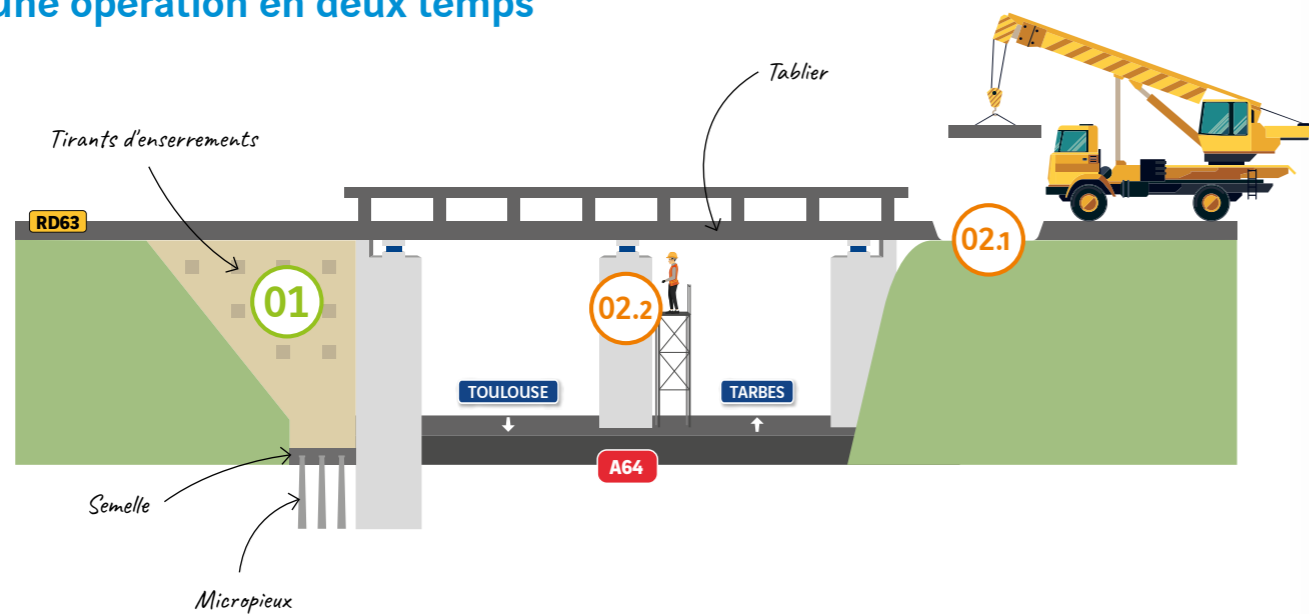
vos conditions de circulation par mail ou SMS pour la semaine à venir : mon-bulletin-circulation.vinci-autoroutes.com



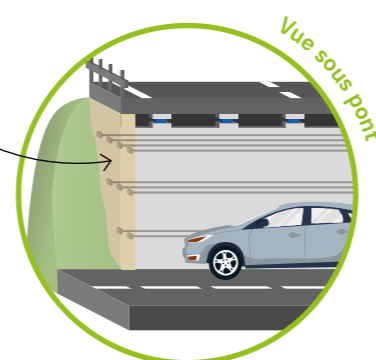
2. Retour sur les travaux d'entretien du pont du Boulevard de l'Europe

VINCI Autoroutes a réalisé entre juin et mi-août 2023 des travaux de maintenance du pont du Boulevard de l'Europe, au niveau de l'échangeur de Francazal (n°37) sur l'autoroute A64. L'opération de renforcement des murs et de remplacement des appareils d'appui vise à maintenir l'ouvrage en bon état et à garantir la sécurité des conducteurs. Retour sur ce chantier d'envergure !

Une opération en deux temps



01 / Le renforcement des 4 murs en retour des culées
9 barres métalliques, appelées **tirants d'enserrements**, ont été forées au niveau des culées afin de les consolider. La fixation des murs dans le sol a été renforcée par un système d'ancrage composé d'une **semelle** et de **micropieux**.



← Insertion des tirants d'enserrements dans les murs du pont

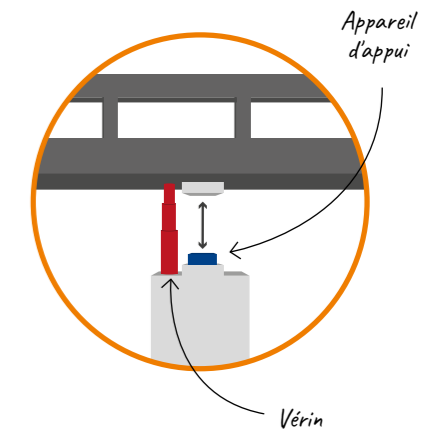
02 / Le remplacement des appareils d'appui

02.1 / Le déblocage du tablier

Pour faire suite à ces travaux préparatoires, une **opération de démolition** a été effectuée sur les parties amont et aval du pont du Boulevard de l'Europe. Pour limiter au maximum la durée des fermetures des voies de circulation, des moyens lourds (engins de terrassements et grues) ont été déployés. En parallèle, des engins spécifiques (bennes pousseurs, bridage électronique pour la hauteur des pelles) ont été utilisés en raison de la présence de lignes haute tension au dessus du pont.

02.2 / Le vérinage et le remplacement

La dernière étape effectuée par les équipes a consisté à remplacer les appareils d'appui (situés entre les poutres et le tablier) usés par la charge de l'ouvrage et de la circulation. Ils permettent la **transmission des efforts** appliqués sur les voies de circulation vers la structure du pont. Leur fonctionnement peut être comparé à celui **des amortisseurs**. Pour placer ces nouveaux équipements, l'ouvrage a été surélevé de quelques centimètres à l'aide de vérins. Cette opération technique est appelée **vérinage**.



Mise en place des vérins pour surélever le tablier du pont



Déblocage du tablier du pont de quelques centimètres pour installer les nouveaux appareils d'appui

Circulation préservée pendant le chantier

Cet ouvrage situé au sud-ouest de la métropole toulousaine, sur la section urbaine de l'A64 entre Muret et le périphérique de Toulouse, enjambe l'autoroute A64 au niveau de l'échangeur n°37. Supportant la RD 63, il permet de relier la zone commerciale de Portet-sur-Garonne et les zones industrielles et d'activités de Tournefeuille et de Cugnaux. Durant le chantier, les durées de fermeture des voies de circulation ont été optimisées et concentrées sur 2 semaines seulement, limitant ainsi au maximum l'impact aux usagers sur cet axe très emprunté : une véritable **opération coup de poing**.

À LA DÉCOUVERTE DES EXPERTS

DES TRAVAUX AUTOROUTIERS



Kadir

Conducteur de cylindre,
sur l'autoroute A68 en 2023

Ma mission ? Assurer le compactage de l'enrobé qui vient d'être appliqué sur la chaussée. L'engin que je conduis est composé de deux énormes rouleaux qui pèsent chacun 10 tonnes.

Mon rôle est de passer plusieurs fois sur l'enrobé encore chaud afin de garantir la bonne qualité de compactage. J'assure également le réglage du cylindre pour obtenir un enrobé conforme aux attentes des objectifs techniques. En effet, avant le début de mon travail, tous les réglages sont anticipés : le nombre de passages, le type de compactage avec ou sans vibration (si on applique la couche de liaison ou de roulement).

Ma présence est indispensable pour assurer la qualité de la chaussée et en garantir la durabilité !



#anticipation #adaptabilité #innovation

A68

3. Clap de fin pour la rénovation des chaussées de l'A68

Lancés au printemps 2023, les travaux de rénovation des chaussées de l'A68 sur une section de 34 km (17 km dans chaque sens) entre Toulouse et Gémil, se sont achevés début septembre.

Un chantier exemplaire

INSERTION

 **3 600 heures**

(sur les 61 000 heures totales travaillées) **ont été réalisées en insertion professionnelle** grâce aux partenariats passés avec les principaux acteurs de l'emploi dans le territoire.

SÉCURITÉ

 **0 accident sur le chantier**

grâce à une politique exigeante dans la conduite des opérations, portée dans le cadre de la démarche « **Sécurité 100% chantiers** ». L'objectif « **zéro accident** » visé depuis 2012 sur l'intégralité des chantiers réalisés sur le réseau VINCI Autoroutes, a ainsi été atteint.

ENVIRONNEMENT

 **-60% d'émissions de CO₂ sur ce chantier**

Le chantier de rénovation des chaussées de l'A68 illustre le déploiement des savoir-faire en terme d'**innovation** acquis par VINCI Autoroutes au fil des années. Sur cette opération, nos équipes se sont engagées à réduire de moitié l'impact carbone des activités de maintenance et de construction. Grâce à des actions concrètes telles que l'optimisation des distances de transport, l'utilisation de biocarburants sur 100% de la flotte de véhicules et une gestion coordonnée des stocks d'agrégats (matériaux issus du rabotage de l'ancienne chaussée) qui sont actuellement réutilisés dans la rénovation de l'autoroute A20, le chantier de l'A68 s'inscrit dans cette démarche avec une réduction de 60% de ses émissions de CO₂.





4. Mise en service de la troisième voie de l'A61

Le mercredi 12 juillet dernier, Thierry Bonnier, Préfet de l'Aude, et Pierre Copepy, Président de VINCI Autoroutes, ont inauguré l'aménagement à 2x3 voies de l'autoroute A61 sur 34 km entre Toulouse et Narbonne. Après plus de 4 ans et demi de travaux et les premières mises en service de la 3^{ème} voie en juillet 2022 (10km dans l'Aude) et début juillet 2023 (10 km restants dans l'Aude), la dernière section de 14 km en Haute-Garonne a été ouverte à la circulation le 20 juillet marquant ainsi l'achèvement d'un chantier d'envergure exceptionnelle, destiné à faire évoluer un axe structurant de la mobilité en Occitanie. L'élargissement à 2x3 voies de l'A61 permet d'améliorer les conditions de circulation et de sécurité sur cet axe, qui accueille en moyenne 40 000 véhicules par jour, avec des pics à 80 000 véhicules par jour en été.



Vivien ISOARD
Directeur de la Maîtrise d'Ouvrage Ouest

« La création d'une troisième voie est porteuse de fluidité et de sécurité améliorée pour les usagers comme pour les personnels autoroutiers en intervention. Il faut aussi souligner la contribution significative de ce projet en termes d'économie et d'emploi pour le territoire. Les deux chantiers, dans l'Aude et en Haute-Garonne, ont ainsi généré 2,5 millions d'heures de travail ; plus de 120 personnes ont pu bénéficier d'emplois en insertion. Les travaux publics sont de grands pourvoyeurs d'emploi pour le dynamisme des territoires. »



L'opération en chiffres

Un projet en faveur du territoire

12 communes
traversées dans 2 départements

200 millions d'euros
investis par VINCI Autoroutes

34 kilomètres
de 3^{ème} voie créés dans chaque sens

Un bénéfice pour l'emploi

250 personnes
mobilisées au pic du chantier

120 personnes
accompagnées et 82 000 heures réalisées en insertion professionnelle

260 entreprises
mobilisées

Une autoroute plus respectueuse de l'environnement

50 bassins
d'assainissement créés

1 écopont & 1 écoduc
créés pour le passage de la faune

25% de l'investissement
consacré à l'environnement

5. L'opération TISSEO : création d'une nouvelle ligne de métro (C) et prolongement de la ligne B

Dans le cadre du développement du réseau de transports en commun de Toulouse Métropole, TISSEO réalise des travaux sur la ligne B du métro au niveau du péage de Toulouse Sud sur l'A61 et l'A620. Ces travaux programmés au cours du 1^{er} semestre 2024, comprendront la création d'une nouvelle ligne (C) qui passera au-dessus de l'A61 entre Montaudran et Palays.

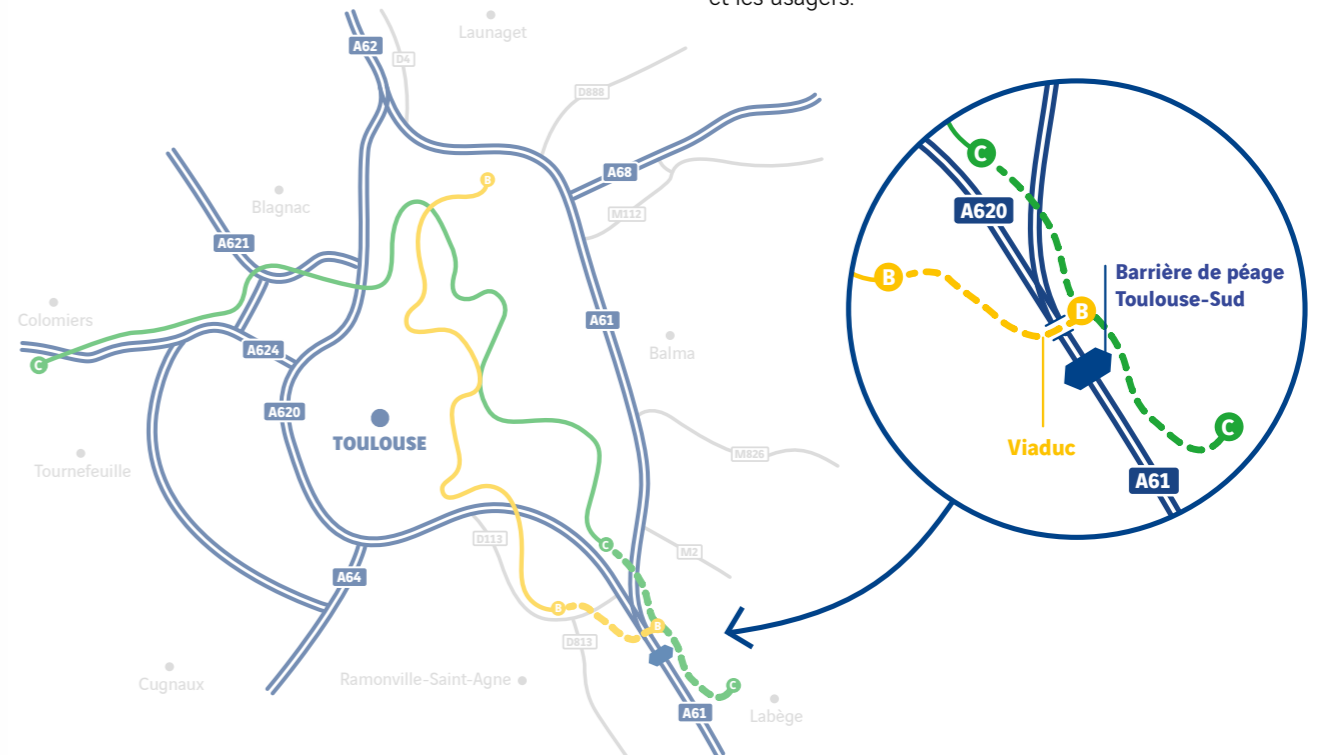
Focus sur ces travaux d'envergure réalisés en concertation entre VINCI Autoroutes et TISSEO.

Une nouvelle ligne pour relier Colomiers à Labège

La ligne C du métro verra le jour à l'horizon 2028 sur la métropole toulousaine et permettra aux habitants de faire le trajet entre Colomiers et Labège en 20 minutes. La ligne B est également en travaux puisqu'un nouveau tronçon est en création depuis le terminus de Ramonville et jusqu'à la future ligne C.

L'extension de la ligne B passera au-dessus de l'A61 et l'A620

Depuis mi-avril 2023, les travaux ont commencé au niveau de l'extension de la ligne B et des premières fermetures de voies ont été nécessaires depuis l'A61 en direction du périphérique intérieur de Toulouse. La construction d'un viaduc qui passera au-dessus des voies de l'autoroute nécessitera des fermetures ponctuelles afin d'assurer la sécurité des équipes intervenant sur les travaux et les usagers.



Vos conditions de circulation d'ici fin 2023

La construction du viaduc prévu par le prolongement de la ligne B, va nécessiter des fermetures ponctuelles de voies au niveau du péage de Toulouse-Sud. Ces fermetures sont nécessaires pour assurer la sécurité des usagers qui ne pourront pas circuler sous l'ouvrage en cours de réalisation. Pour limiter la gêne dans ce secteur très emprunté, les fermetures interviendront, hors aléas météorologiques et/ou techniques à 8 reprises en décembre 2023 (dont 4 fermetures dans les 2 sens de circulation).



SUIVEZ LE GUIDE

Votre guide pratique pour circuler en période de travaux

Cette année, sur les autoroutes du secteur Midi-Toulousain, vous rencontrez des chantiers de rénovation de chaussées, des zones de travaux liées à des opérations d'élargissement et à l'entretien d'ouvrages d'art. Adoptez les bons réflexes pour préparer vos trajets et être informés des conditions de circulation liées aux chantiers.

1. PRÉPAREZ VOTRE VOYAGE

« Mon Bulletin Circulation »

Inscrivez-vous et recevez chaque semaine gratuitement par email et/ou SMS les conditions de circulation liées aux chantiers sur les autoroutes que vous fréquentez.



Mon-bulletin-circulation.vinci-autoroutes.com

2. INFORMEZ-VOUS

Consultez en ligne* l'actualité et les conditions de circulation :



www.vinci-autoroutes.com

www.autoroutes-miditoulousain.com



@VINCIAutoroutes (🐦)

3. RESTEZ CONNECTÉS

Pour toutes questions sur les conditions de circulation :



Le service client 24h/24 et 7j/7*



L'info trafic en temps réel, sur la **Radio VINCI Autoroutes 107.7**

4. ALLEZ PLUS LOIN

ulys

Avec l'application **Ulys***, gérez vos déplacements en temps réel et soyez informés des perturbations sur votre trajet.



Découvrez en images les bons gestes à adopter !

Comme pour l'ensemble de ses chantiers, VINCI Autoroutes organise principalement les travaux sous circulation avec l'ambition de limiter au maximum les conséquences sur vos déplacements, tout en garantissant la sécurité de tous : conducteurs, équipes du chantier et patrouilleurs.

*N'utilisez pas votre smartphone en conduisant.



Direction d'Opérations Toulouse

ASF - 3 impasse Alphonse Brémond, ZAC Montblanc - 31200 Toulouse